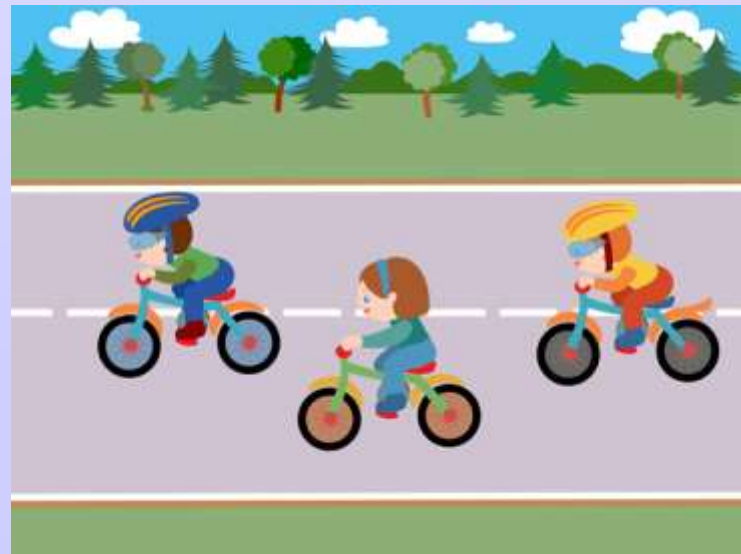


Велосипед

и

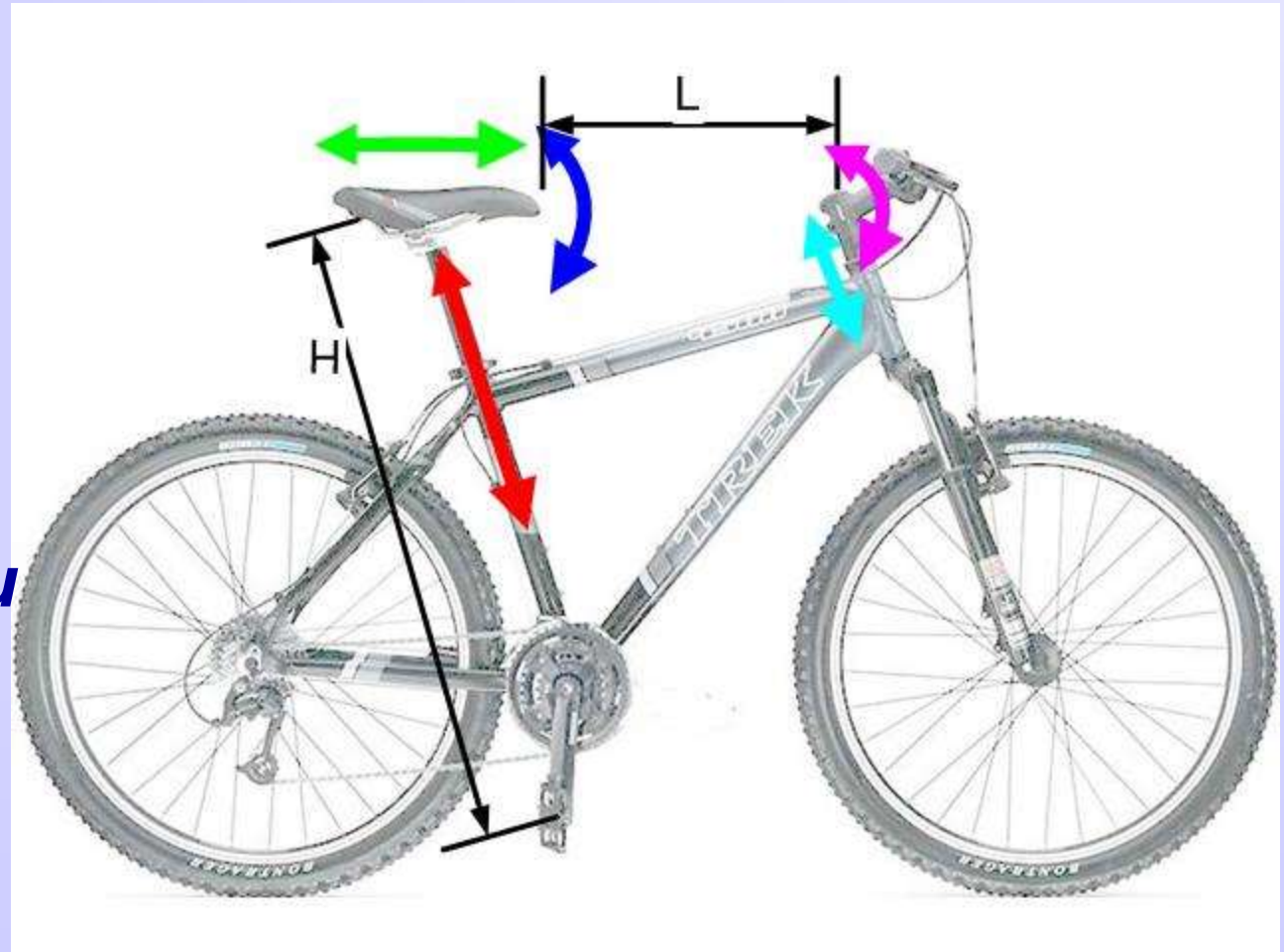
его хозяин



- Даже тот , кто крутит педали трехколесного велосипеда, гордо зовется-
ВЕЛОСИПЕДИСТ
- А знаете ли вы устройство вашего велосипеда?
- Какая у него главная деталь?

Устройство велосипеда

- Седло
- Колеса
- Рама
- Тормоза
- Отражатели
- Звонок
- Фара



Колеса, педали... главное - седло

- Правильная установка высоты седла должна позволять вращать педали ногами с **полусогнутыми коленями**
- Колеса должны быть **накачаны в меру**
- **Горизонтальное положение седла** - должно быть отрегулировано так, чтобы расстояние от носка седла до выноса (**L**) было равно расстоянию от локтя до кончиков пальцев.
- Чтобы поездка доставила удовольствие, и не была омрачена неожиданными поломками - травмами, не поленитесь и **проверьте исправность велосипеда.**

Запомни!

- До **14** лет выезжать на дорогу **запрещается**
- Даже катаясь в парках, скверах или во дворе, **не забывайте о своей безопасности.**

Необходимые дорожные знаки

Очень много разных знаков

Их обязан каждый знать

На дороге чтобы правил

Никогда не нарушать



Движение на велосипедах
запрещено



Велосипедная дорожка

Учись ездить на велосипеде правильно

- На велосипеде может ехать только **один человек**
- Если тебя везут взрослые, то ты должен сидеть **в специальном сидении** либо позади водителя, либо впереди



- **Береги голову!**

Если бы я ездил на велосипеде, то **только со шлемом** на голове.

- **Надевай яркую, лучше светоотражающую одежду.**

Пользуйся отражающими полосками; **установи рефлекторы и фонарики** на велосипед.

- **Помни, что пешеход, сбитый тобой на тротуаре сегодня, завтра может сесть за руль автомобиля и сделать то же самое с тобой! Уважай пешеходов.**

- **Будь внимателен!** Оценивай дорожную ситуацию и старайся не отвлекаться.

- **Маневрируй с умом.** Будь предсказуем.

Короче говоря, береги голову,

будь заметен, вежлив и благоразумен!



- Нельзя отпускать руль во время движения
- Не зевай!

Внимательно следи за дорогой!

Правила на дороге

- Для того, чтобы повернуть в нужную сторону необходимо **показать свои действия жестами:**
- При повороте *направо* нужно *поднять правую руку и указать направление движения*

Кто из участников движения ведет себя неправильно?

