



ДЕТЯМ О ДОНОРСТВЕ

КОМУ И КОГДА
НЕОБХОДИМА
ДОНОРСКАЯ КРОВЬ?



ПОМОЩЬ ПРИ РОДАХ



ПОМОЩЬ ПРИ ТРАВМАХ



ПОДДЕРЖАНИЕ ЖИЗНИ
БОЛЬНЫХ ГЕМОФИЛИЕЙ



СРОЧНЫЕ ОПЕРАЦИИ



СПАСЕНИЕ ПОСТРАДАВШИХ
В ВОЕННЫХ ДЕЙСТВИЯХ



КРОВЬ – ЭТО БЕСЦЕННЫЙ ДАР ПРИРОДЫ. СЕГОДНЯ ЗАМЕНИТЬ
ЧЕЛОВЕЧЕСКУЮ КРОВЬ ИСКУССТВЕННОЙ НЕВОЗМОЖНО.

ДЛЯ МНОГИХ БОЛЬНЫХ ДОНОРСКАЯ КРОВЬ –
ЭТО ЕДИНСТВЕННЫЙ ШАНС ВЫЖИТЬ И ВЫЗДОРОВЕТЬ.

ПОЧЕМУ НЕКОТОРЫЕ ЛЮДИ БОЯТСЯ БЫТЬ ДОНОРАМИ?

- ПОТОМУ ЧТО НЕ ЗНАЮТ, КАК ЭТО СДЕЛАТЬ
- ПОТОМУ ЧТО НЕ ЗНАЮТ, ЧТО ЭТО ТАК ВАЖНО
- ДУМАЮТ, ЧТО ЭТО ВРЕДНО
- БОЯТСЯ БОЛИ
- БОЯТСЯ ЗАРАЗИТЬСЯ
- НЕ ЗНАЮТ, МОГУТ ЛИ БЫТЬ ДОНОРАМИ

ПОЧЕМУ ЭТО ВАЖНО ДЛЯ ТЕБЯ?

ДОНОРСТВО – ЭТО ПРОЯВЛЕНИЕ
ДОБРОТЫ.

ДОНОРСТВО – ЭТО **ВЗАИМОПОМОЩЬ**:
СЕГОДНЯ ТЫ СПАС КОМУ-ТО ЖИЗНЬ,
А ЗАВТРА КТО-ТО МОЖЕТ ПОМОЧЬ
ТЕБЕ И ТВОИМ БЛИЗКИМ.

1  **5,5 л.**
В среднестатистическом организме
взрослого человека содержится
приблизительно **5,5 л. крови.**

3  **10-15%**
Быть донорами могут **10 –15%**
населения, но фактически людей,
сдающих кровь, в десять раз меньше.

5 
В среднем, для одного реципиента
нужны **три донора** цельной крови.

7 
Всемирный день
донора крови —
14 июня.

8 **Сдача крови обладает
стимулирующим эффектом.**
Организм быстрее восстанавливается в
результате кровопотери, поэтому
доноры, в большинстве своем, активные
и жизнерадостные люди.

2  За одну процедуру сдачи крови
у донора извлекают не более
450 мл крови. Поэтому это
не опасно для здоровья и не
вызывает дискомфорта.

**450
мл**

ЧТО ВЫ ЗНАЕТЕ О ДОНОРСТВЕ КРОВИ?

может только Человек

9 **Во время сдачи крови
невозможно заразиться**
никакими инфекциями: все используемые
расходные материалы и инструменты – только
одноразового применения и гарантируют
донору абсолютную безопасность.

2 
В мире ежегодно производится более
85 млн кроводач. В **России**
ежегодно переливание крови делают
1,5 млн граждан.

4 
У каждого **третьего** жителя
Земли в течение жизни возникает
потребность в переливании
донорской крови.

6 **15 минут** 
Забор цельной крови у одного
донора **длится 15 минут.**

10 **СДАВАТЬ КРОВЬ НЕ БОЛЬНО.**
Для того чтобы узнать свои
ощущения от укола иглы,
достаточно ущипнуть кожу
на внутренней поверхности
локтевой области.

РЕГУЛЯРНОЕ ДОНОРСТВО КРОВИ И ЕЁ КОМПОНЕНТОВ

Кто может стать донором в России?



▶ Гражданин России или иностранный гражданин, более 1 года проживающий в России

50+
кг

18+
лет

▶ без медицинских противопоказаний к донации



Перечень противопоказаний к донорству крови и ее компонентов:
bit.ly/donorstop



Федеральный закон от 20 июля 2012 г. № 125-ФЗ «О донорстве крови и ее компонентов»; приказ Минздрава России от 14.09.2001 № 364 (ред. от 06.06.2008) «Об утверждении Порядка медицинского обследования донора крови и ее компонентов»

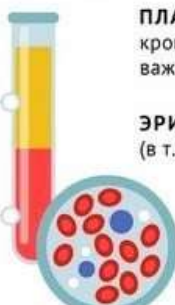
Клетки крови

При переливаниях используется не только плазма крови, но и клетки крови: **тромбоциты, эритроциты и лейкоциты (гранулоциты)**



55%
плазма

45%
клетки
крови:



41% эритроциты
3% лейкоциты (гранулоциты)
1% тромбоциты



Для чего используются компоненты крови

ПЛАЗМА: применяется при массивных кровотечениях, ожогах, для производства важнейших медицинских препаратов

ЭРИТРОЦИТЫ: при анемии (в т.ч. при большой кровопотере)

ТРОМБОЦИТЫ: применяются при массивных кровотечениях, онкологических заболеваниях

ЛЕЙКОЦИТЫ (ГРАНУЛОЦИТЫ): применяются по показаниям лечащего врача при ряде онкологических заболеваний

